

Audiencia Pública

CP-CSSC2022-001

Barranquilla,
13 - abr - 2022



Agenda

1. Aspectos generales de la convocatoria
2. Cronograma Convocatoria
3. Agentes participantes – Requisitos habilitantes
4. Metodología de evaluación
5. Ofertas no habilitadas
6. Adjudicación
7. Espacio para resolver dudas

Aspectos Generales



Objeto: Comprar energía para atender parte del mercado regulado de Air-e en el periodo comprendido entre 01-may-2022 y 31-dic-2027.

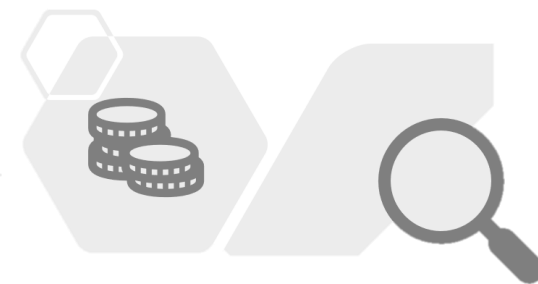


Productos:

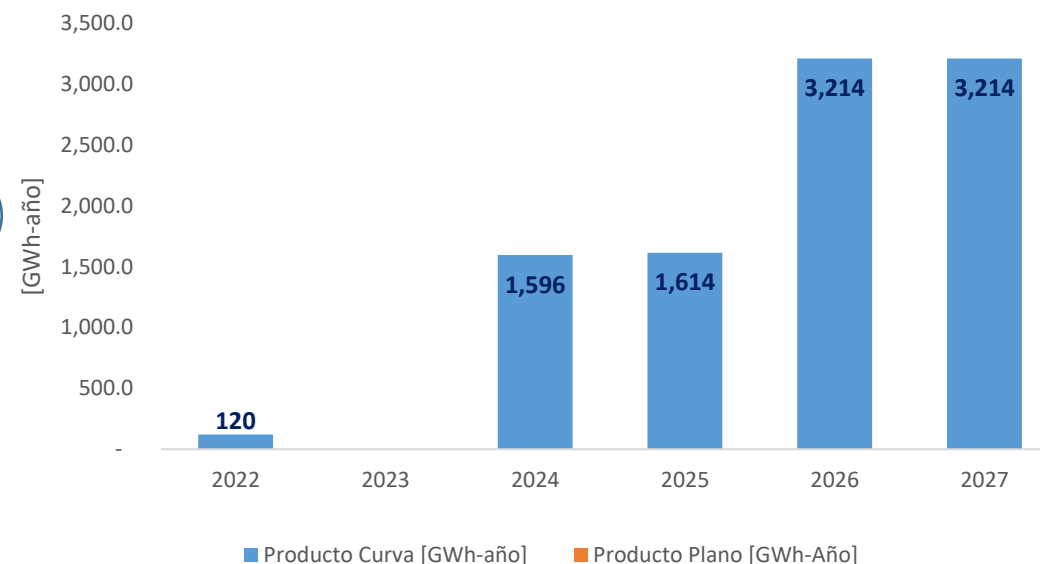
1. Producto 1: 1-ene-2024 a 31-dic-27-Curva
2. Producto 2: 01 may-2022 – 31 dic 2022-Curva



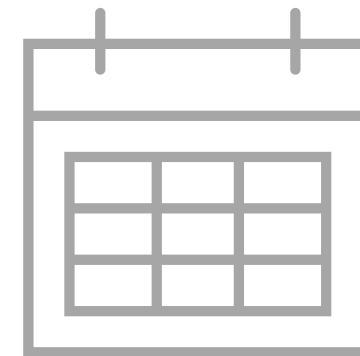
Indexador: IPP de enero/2021



Solicitud de energía anual



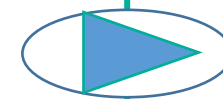
Cronograma



Agentes participantes – Requisitos habilitantes

REQUISITOS LEGALES					
Carta de presentación de la Propuesta	Registro Único Tributario	Certificado de Existencia y Representación Legal	Autorización Representante Legal para firma de la oferta	Certificado de Registro y Certificado de Paz y Salvo ante XM.	Copia de la cédula del RL.

REQUISITOS FINANCIEROS	
Certificación Cuenta Bancaria	Garantía de Seriedad de la Propuesta



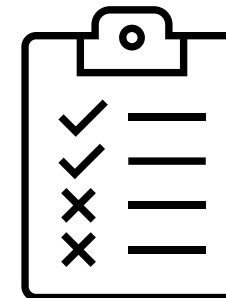
Metodología de evaluación

La metodología de evaluación de ofertas busca para todos los productos: **Minimizar el riesgo asociado a la volatilidad del precio de bolsa, minimizando el precio ponderado de la compra de energía**, considerando los siguientes criterios:

- Se descalificará las ofertas que no cumplan con las condiciones establecidas en la metodología de evaluación, para cada uno de los productos.
- Se descalificará las ofertas cuyo precio promedio supere en 104% el precio de la oferta reserva para cada uno de los meses.
- El precio ponderado mensual de la energía adjudicada debe ser menor o igual al precio de la oferta reserva mensual; así mismo la cantidad de energía adjudicada debe ser menor o igual a la cantidad de la oferta reserva para cada uno de los meses.
- Para el producto 1 se debe presentar un porcentaje de energía anual y una tarifa anual.
- Para el producto 2 se debe presentar un porcentaje de energía anual y una tarifa anual.
- Alternativamente a la curva solicitada para el producto 1, se podrá presentar energía con factor de carga 1 (Plana). Con el fin de comparar una oferta curva de una oferta plana económicamente, las ofertas planas serán aumentadas en 20 [\$/kWh]. Para la distribución horaria de la oferta plana, se tomará la cantidad mensual ofertada y se dividirá en el número de días del mes y las 24 horas del día.
- Alternativamente a la curva solicitada para el producto 2, hay dos posibilidades de presentar energía: se podrá presentar energía con factor de carga 1 (Plana, Bloques 1, 2 y 3) con adiciones de 20 \$/kWh y 10 \$/kWh respectivamente.

Ofertas No Habilitadas

Ofertas no habilitadas



No habilitadas por Precio de Reserva

Ofertas que superaron el Precio Tope Reserva			
Nombre	Energía Ofertada [GWh-Año]	Precio PromedioPonderado Anual [\$/kWh]	Precio TOPE Ponderado Reserva [\$/kWh]
SPECTRUM-CURVA_2025	128.16	251.31	249.60
GECELCA-02_PLANA_2025	74.21	252.00	249.60
ENERCO-PLANA_2025	27.00	252.85	249.60
ESPROD03_2026-CURVA	24.80	244.95	244.40
GECELCA02_2026- PLANA	78.87	246.50	244.40
GECELCA02-PLANA_2027	79.38	241.50	239.20
SPECTRUM-CURVA_2027	124.06	241.93	239.20

No habilitadas por desviación en los Términos



Agente establece condiciones adicionales a las establecidas en los Términos.

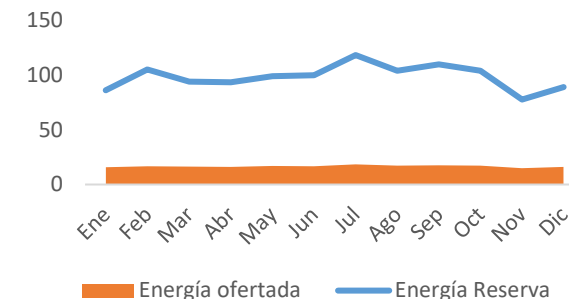
Adjudicación

Adjudicación

Producto 1-2024: Ofertas recibidas

PRODUCTO 1 AÑO 2024	Ene	Feb	Mar	Abr	May	Jun	Jul	Ago	Sep	Oct	Nov	Dic	Energía GWh- Año	Tarifa Prom. Año [\$/kWh]
Tarifa Reserva [\$/kWh]	\$ 253.00	\$ 253.00	\$ 253.00	\$ 253.00	\$ 253.00	\$ 253.00	\$ 253.00	\$ 253.00	\$ 253.00	\$ 253.00	\$ 253.00	\$ 253.00	1177.39	253.00
Oferta Reserva	85.997	104.944	93.703	93.121	98.637	99.592	118.043	103.816	109.429	103.880	77.345	88.884		
EPM-CURVA	4.423	5.397	4.819	4.789	5.073	5.122	6.071	5.339	5.628	5.342	3.978	4.571	60.552	250.93
ESPROD01-CURVA	1.229	1.499	1.339	1.330	1.409	1.423	1.686	1.483	1.563	1.484	1.105	1.270	16.820	253.85
ESPROD02-CURVA	1.229	1.499	1.339	1.330	1.409	1.423	1.686	1.483	1.563	1.484	1.105	1.270	16.820	258.72
COENERSA-PLANA	7.440	6.960	7.440	7.200	7.440	7.200	7.440	7.440	7.200	7.440	7.200	7.440	87.840	260.00 / 280.00
ENERCO-PLANA	1.488	1.392	1.488	1.440	1.488	1.440	1.488	1.488	1.440	1.488	1.440	1.488	17.568	260.17 / 280.17
TOTAL [GWh-Mes]	15.808	16.748	16.424	16.090	16.819	16.607	18.371	17.233	17.394	17.238	14.828	16.039	199.599	119.32
TARIFA [GWh-Mes]	256.9	256.4	256.7	256.7	256.7	256.6	256.3	256.6	256.4	256.6	257.0	256.8		

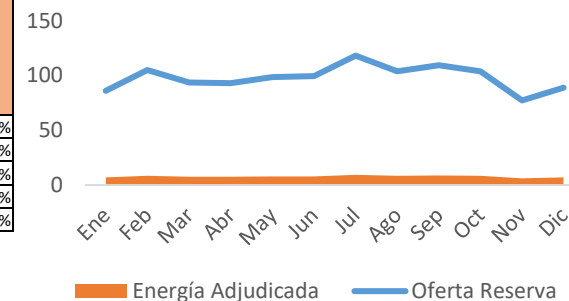
Energía reserva - energía ofertada



Producto 1-2024: Ofertas adjudicadas

PRODUCTO 1 AÑO 2024	Ene	Feb	Mar	Abr	May	Jun	Jul	Ago	Sep	Oct	Nov	Dic	Energía GWh- Año	Tarifa Prom. Año [\$/kWh]	% Adjudicado
Tarifa Reserva [\$/kWh]	\$ 253.00	\$ 253.00	\$ 253.00	\$ 253.00	\$ 253.00	\$ 253.00	\$ 253.00	\$ 253.00	\$ 253.00	\$ 253.00	\$ 253.00	\$ 253.00	1177.4	253.00	
Oferta Reserva	85.997	104.944	93.703	93.121	98.637	99.592	118.043	103.816	109.429	103.880	77.345	88.884			
EPM-CURVA	4.423	5.397	4.819	4.789	5.073	5.122	6.071	5.339	5.628	5.342	3.978	4.571	60.552	250.93	100.0%
ESPROD01-CURVA	1.229	1.499	1.339	1.330	1.409	1.423	1.686	1.483	1.563	1.484	1.105	1.270	16.820	253.85	100.0%
ESPROD02-CURVA	1.229	1.499	1.339	1.330	1.409	1.423	1.686	1.483	1.563	1.484	1.105	1.270	16.820	258.72	100.0%
COENERSA-PLANA	0.141	0.132	0.141	0.137	0.141	0.137	0.141	0.141	0.137	0.141	0.137	0.141	1.669	260.00	1.9%
ENERCO-PLANA	-	-	-	-	-	-	-	-	-	-	-	-	-	260.17	0.0%
TOTAL [GWh-Mes]	7.021	8.528	7.638	7.586	8.032	8.104	9.585	8.447	8.891	8.452	6.324	7.252	95.860	252.97	
TARIFA [GWh-Mes]	253.0	253.0	253.0	253.0	253.0	253.0	252.9	253.0	253.0	253.0	253.0	253.0			

Oferta reserva Vs Energía Adjudicada

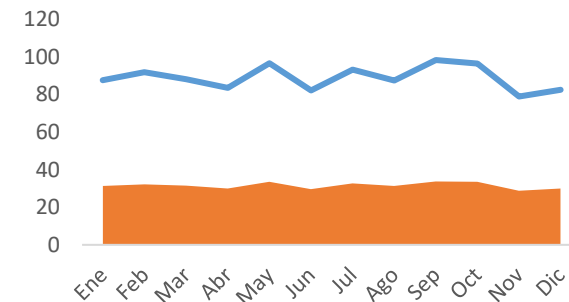


Adjudicación

Producto 1-2025: Ofertas recibidas

PRODUCTO 1 AÑO 2025	Ene	Feb	Mar	Abr	May	Jun	Jul	Ago	Sep	Oct	Nov	Dic	Energía GWh- Año	Tarifa Prom. Año [\$/kWh]
Tarifa Reserva [\$/kWh]	\$ 240.00	\$ 240.00	\$ 240.00	\$ 240.00	\$ 240.00	\$ 240.00	\$ 240.00	\$ 240.00	\$ 240.00	\$ 240.00	\$ 240.00	\$ 240.00	1067.961	240.00
Oferta Reserva	87.607	92.012	88.254	83.621	96.736	82.221	93.387	87.544	98.438	96.583	79.031	82.526		
EPM-CURVA	8.469	8.894	8.531	8.083	9.351	7.948	9.027	8.463	9.516	9.336	7.640	7.978	103.236	239.59
ESPROD01-CURVA	1.898	1.994	1.912	1.812	2.096	1.781	2.023	1.897	2.133	2.093	1.712	1.788	23.139	244.00
NITRO-CURVA	2.161	2.270	2.177	2.063	2.386	2.028	2.304	2.159	2.428	2.382	1.949	2.036	26.343	245.94
GECELCA01-PLANA	6.087	6.394	6.132	5.810	6.722	5.713	6.489	6.083	6.840	6.711	5.492	5.734	74.208	247.00/267.00
ESPROD02-CURVA	3.066	3.220	3.089	2.927	3.386	2.878	3.269	3.064	3.445	3.380	2.766	2.888	37.379	248.85
COENERSA-PLANA	7.440	6.720	7.440	7.200	7.440	7.200	7.440	7.440	7.200	7.440	7.200	7.440	87.600	237.20/257.20
TOTAL [GWh-Mes]	29.12	29.49	29.28	27.89	31.38	27.55	30.55	29.11	31.56	31.34	26.76	27.86		
TARIFA [GWh-Mes]	242.3	242.4	242.3	242.2	242.4	242.2	242.3	242.3	242.4	242.4	242.2	242.2	351.905	131.17

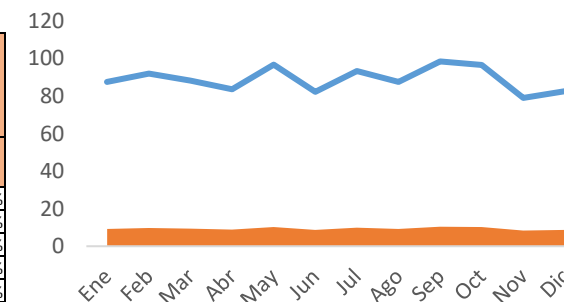
Energía reserva - energía ofertada



Producto 1-2025: Ofertas adjudicadas

PRODUCTO 1 AÑO 2025	Ene	Feb	Mar	Abr	May	Jun	Jul	Ago	Sep	Oct	Nov	Dic	Energía GWh- Año	Tarifa Prom. Año [\$/kWh]	% Adjudicado
Oferta Reserva	87.607	92.012	88.254	83.621	96.736	82.221	93.387	87.544	98.438	96.583	79.031	82.526			
Tarifa Reserva [\$/kWh]	\$ 240.00	\$ 240.00	\$ 240.00	\$ 240.00	\$ 240.00	\$ 240.00	\$ 240.00	\$ 240.00	\$ 240.00	\$ 240.00	\$ 240.00	\$ 240.00	1067.960849	240.00	
EPM-CURVA	8.469	8.894	8.531	8.083	9.351	7.948	9.027	8.463	9.516	9.336	7.640	7.978	103.236	239.59	100.0%
ESPROD01-CURVA	0.873	0.917	0.880	0.833	0.964	0.819	0.931	0.873	0.981	0.963	0.788	0.823	10.644	244.00	46.0%
GECELCA01-PLANA	-	-	-	-	-	-	-	-	-	-	-	-	-	247.00	0.0%
ESPROD02-CURVA	-	-	-	-	-	-	-	-	-	-	-	-	-	248.85	0.0%
COENERSA-PLANA	-	-	-	-	-	-	-	-	-	-	-	-	-	237.20	0.0%
TOTAL [GWh-Mes]	9.342	9.812	9.411	8.917	10.315	8.768	9.958	9.335	10.497	10.299	8.427	8.800			
TARIFA [GWh-Mes]	240.00	240.00	240.00	240.00	240.00	240.00	240.00	240.00	240.00	240.00	240.00	240.00	113.880	240.00	

Oferta reserva Vs Energía Adjudicada

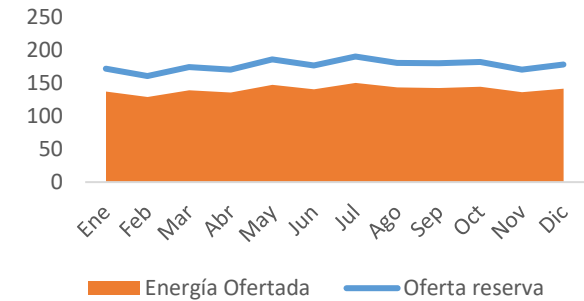


Adjudicación

Producto 1-2026: Ofertas recibidas

PRODUCTO 1 AÑO 2026	Ene	Feb	Mar	Abr	May	Jun	Jul	Ago	Sep	Oct	Nov	Dic	Energía GWh- Año	Tarifa Prom. Año [\$/kWh]
Tarifa Reserva [\$/kWh]	\$ 235.00	\$ 235.00	\$ 235.00	\$ 235.00	\$ 235.00	\$ 235.00	\$ 235.00	\$ 235.00	\$ 235.00	\$ 235.00	\$ 235.00	\$ 235.00	2125.842	235.00
Oferta Reserva	172.248	161.231	174.663	170.764	186.538	177.060	190.497	180.780	180.288	182.452	170.983	178.338		
EPM-CURVA	24.402	22.841	24.744	24.192	26.426	25.084	26.987	25.610	25.541	25.847	24.223	25.265	301.161	230.11
EPM-CURVA	16.364	15.317	16.593	16.223	17.721	16.821	18.097	17.174	17.127	17.333	16.243	16.942	201.955	230.59
ISAGEN01-CURVA	24.402	22.841	24.744	24.192	26.426	25.084	26.987	25.610	25.541	25.847	24.223	25.265	301.161	231.73
COENERSA-PLANA	11.160	10.080	11.160	10.800	11.160	10.800	11.160	11.160	10.800	11.160	10.800	11.160	131.400	232.60/252.60
ENERCO-PLANA	2.232	2.736	2.232	2.160	2.232	2.160	2.232	2.160	2.232	2.160	2.232	2.160	27.000	234.56/254.56
ESPROD01-CURVA	2.010	1.881	2.038	1.992	2.176	2.066	2.222	2.109	2.103	2.129	1.995	2.081	24.801	238.00
ISAGEN02-CURVA	24.402	22.841	24.744	24.192	26.426	25.084	26.987	25.610	25.541	25.847	24.223	25.265	301.161	239.55
NITRO-CURVA	14.182	13.275	14.381	14.060	15.358	14.578	15.684	14.884	14.844	15.022	14.078	14.683	175.028	239.99
GECELCA01-PLANA	6.391	5.982	6.481	6.336	6.921	6.569	7.068	6.707	6.689	6.770	6.344	6.617	78.875	241.50/261.50
SPECTRUM-CURVA	10.048	9.405	10.189	9.961	10.881	10.329	11.112	10.545	10.517	10.643	9.974	10.403	124.007	241.93
ESPROD02-CURVA	2.010	1.881	2.038	1.992	2.176	2.066	2.222	2.109	2.103	2.129	1.995	2.081	24.801	242.45
TOTAL [GWh-Mes]	137.600	129.080	139.342	136.098	147.905	140.639	150.760	143.753	142.966	144.959	136.256	141.992	1691.351	202.04
TARIFA [GWh-Mes]	235.1	235.1	235.1	235.1	235.1	235.1	235.1	235.1	235.1	235.1	235.1	235.1		

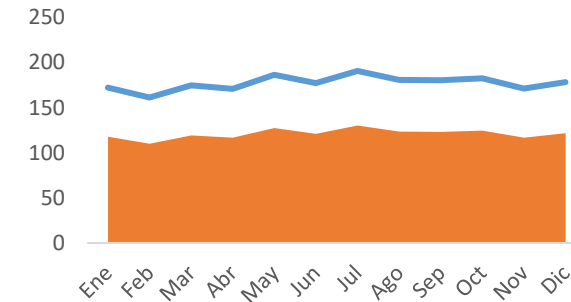
Oferta reserva - Energía ofertada



Producto 1-2026: Ofertas adjudicadas

PRODUCTO 1 AÑO 2026	Ene	Feb	Mar	Abr	May	Jun	Jul	Ago	Sep	Oct	Nov	Dic	Energía GWh- Año	Tarifa Prom. Año [\$/kWh]	% Adjudicado
Tarifa Reserva [\$/kWh]	235.0	235.0	235.0	235.0	235.0	235.0	235.0	235.0	235.0	235.0	235.0	235.0			
Oferta Reserva	172.248	161.231	174.663	170.764	186.538	177.060	190.497	180.780	180.288	182.452	170.983	178.338	2125.842407	235.00	
EPM-CURVA	24.402	22.841	24.744	24.192	26.426	25.084	26.987	25.610	25.541	25.847	24.223	25.265	301.161	230.11	100.0%
EPM-CURVA	16.364	15.317	16.593	16.223	17.721	16.821	18.097	17.174	17.127	17.333	16.243	16.942	201.955	230.59	100.0%
ISAGEN01-CURVA	24.402	22.841	24.744	24.192	26.426	25.084	26.987	25.610	25.541	25.847	24.223	25.265	301.161	231.73	100.0%
COENERSA-PLANA	-	-	-	-	-	-	-	-	-	-	-	-	-	232.60	0.0%
ENERCO-PLANA	-	-	-	-	-	-	-	-	-	-	-	-	-	234.56	0.0%
ESPROD01-CURVA	2.010	1.881	2.038	1.992	2.176	2.066	2.222	2.109	2.103	2.129	1.995	2.081	24.801	238.00	100.0%
ISAGEN02-CURVA	24.402	22.841	24.744	24.192	26.426	25.084	26.987	25.610	25.541	25.847	24.223	25.265	301.161	239.55	100.0%
NITRO-CURVA	14.182	13.275	14.381	14.060	15.358	14.578	15.684	14.884	14.844	15.022	14.078	14.683	175.028	239.99	100.0%
GECELCA01-PLANA	-	-	-	-	-	-	-	-	-	-	-	-	-	241.50	0.0%
SPECTRUM-CURVA	10.048	9.405	10.189	9.961	10.881	10.329	11.112	10.545	10.517	10.643	9.974	10.403	124.007	241.93	100.0%
ESPROD02-CURVA	1.809	1.693	1.834	1.793	1.959	1.859	2.000	1.898	1.893	1.916	1.795	1.873	22.321	242.45	90.0%
TOTAL [GWh-Mes]	117.616	110.094	119.266	116.603	127.374	120.903	130.078	123.443	123.106	124.584	116.753	121.775	1451.596	235.00	
TARIFA [GWh-Mes]	235.00	235.00	235.00	235.00	235.00	235.00	235.00	235.00	235.00	235.00	235.00	235.00			

Oferta reserva Vs Energía Adjudicada

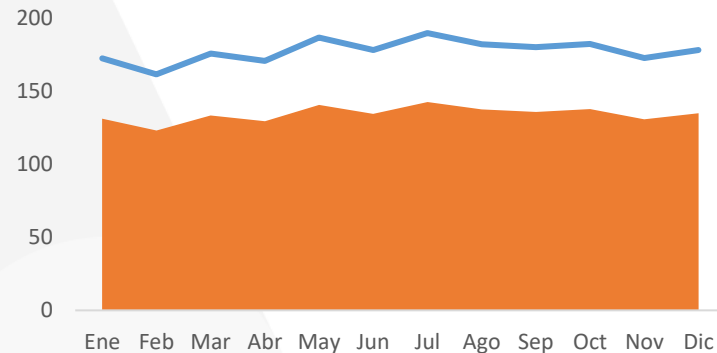


Adjudicación

Producto 1-2027: Ofertas recibidas y adjudicadas

PRODUCTO 1 AÑO 2027	Ene	Feb	Mar	Abr	May	Jun	Jul	Ago	Sep	Oct	Nov	Dic	Energía GWh- Año	Tarifa Prom. Año [\$/kWh]	% Adjudicado
Oferta Reserva	172.248	161.231	175.474	170.317	186.352	177.846	189.371	181.797	179.818	182.090	172.409	177.873	2126.827838	227.8039871	
EPM-CURVA	24.402	22.841	24.859	24.128	26.400	25.195	26.828	25.755	25.474	25.796	24.425	25.199	301.301	223.36	100.0%
ISAGEN01-	24.402	22.841	24.859	24.128	26.400	25.195	26.828	25.755	25.474	25.796	24.425	25.199	301.301	223.89	100.0%
EPM-CURVA	16.076	15.048	16.378	15.896	17.393	16.599	17.675	16.968	16.783	16.995	16.092	16.601	198.504	223.95	100.0%
COENERSA-	14.880	13.440	14.880	14.400	14.880	14.400	14.880	14.880	14.400	14.880	14.400	14.880	175.200	227.40	100.0%
ISAGEN02-	24.402	22.841	24.859	24.128	26.400	25.195	26.828	25.755	25.474	25.796	24.425	25.199	301.301	230.73	100.0%
ESPROD01-	2.871	2.687	2.925	2.839	3.106	2.964	3.156	3.030	2.997	3.035	2.873	2.965	35.447	232.00	100.0%
ENERCO-PL	2.232	2.736	2.232	2.160	2.232	2.160	2.232	2.232	2.160	2.232	2.160	2.232	27.000	234.56	100.0%
NITRO-CUR	14.182	13.275	14.447	14.023	15.343	14.643	15.592	14.968	14.805	14.992	14.195	14.645	175.109	235.19	100.0%
GECELCA01	6.429	6.018	6.549	6.357	6.955	6.638	7.068	6.785	6.711	6.796	6.435	6.639	79.381	236.50	100.0%
ESPROD02-	1.148	1.075	1.170	1.135	1.242	1.186	1.262	1.212	1.199	1.214	1.149	1.186	14.179	238.90	100.0%
TOTAL [GWh-Mes]	131.023	122.802	133.157	129.194	140.351	134.174	142.348	137.338	135.478	137.533	130.578	134.744			
TARIFA [GWh-Mes]	227.80	227.84	227.80	227.80	227.80	227.80	227.80	227.80	227.80	227.80	227.80	227.80	1608.721	227.80	

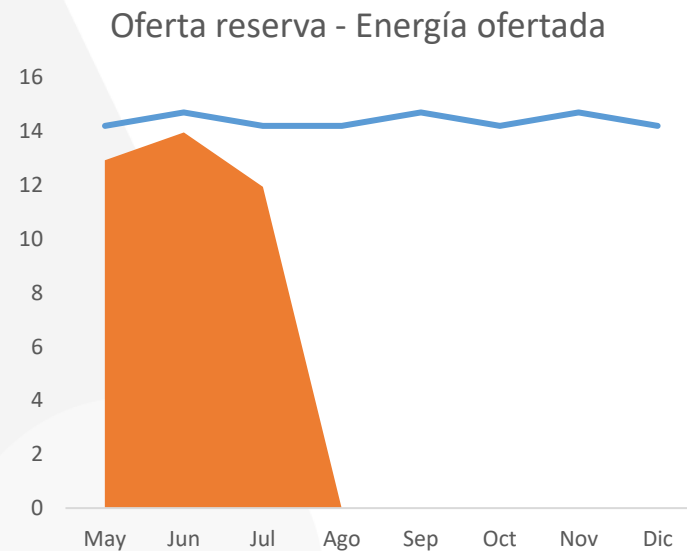
Oferta reserva Vs Energía Adjudicada



Adjudicación

Producto 2-2022: Ofertas recibidas y adjudicadas

PRODUCTO 2 AÑO 2022	Ene	Feb	Mar	Abr	May	Jun	Jul	Ago	Sep	Oct	Nov	Dic	Energía GWh- Año	Tarifa Prom. Año [\$/kWh]	% Adjudicado
Tarifa Reserva [\$/kWh]					\$ 285.00	\$ 285.00	\$ 285.00	\$ 285.00	\$ 285.00	\$ 285.00	\$ 285.00	\$ 285.00	115.150	285.00	
Oferta Reserva					14.210	14.700	14.210	14.210	14.700	14.210	14.700	14.210			
ESPROD04-PLANA	-	-	-	-	12.931	13.965	11.936	-	-	-	-	-	38.833	282.50/302.50	100.0%
TOTAL [GWh-Mes]	0.000	0.000	0.000	0.000	12.931	13.965	11.936	0.000	0.000	0.000	0.000	0.000			
TARIFA [GWh-Mes]	0.00	0.00	0.00	0.00	282.50	282.50	282.50	0.00	0.00	0.00	0.00	0.00	38.833	0.00	



Dudas?

